

Площади, кв.м.

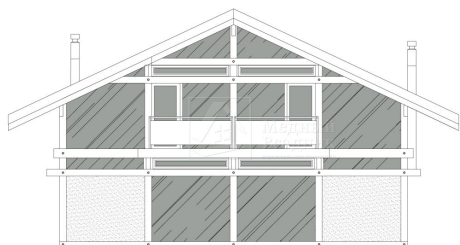
S дома	356
S гостиной	60,4
S террас	98,8
Кол-во спален	4
Кол-во с/у	5

Дополнительные опции

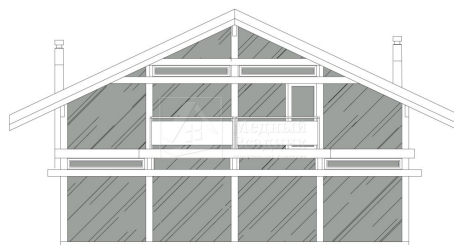
Балкон	✓
Детская	✓
Кабинет	✓
Кладовая	✓
Крыльцо	✓
Мансардный этаж	✓
Мастер-спальня	✓
Окно в ванной	✓
Спальня на первом этаже	✓
Спальня с гардеробной и с/у	✓
Терраса	✓

Фасады

SK-MV.RU



SK-MV.RU



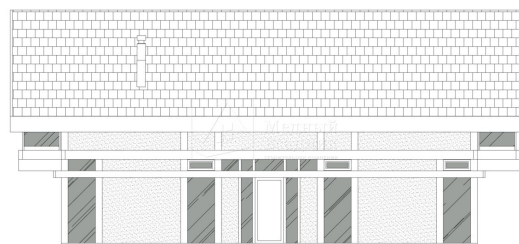
SK-MV.RU

SK-MV.RU

SK-MV.RU



SK-MV.RU



SK-MV.RU

SK-MV.RU

Комплектация фахверковых домов

Фундамент выполняется по технологии утепленной шведской плиты — УШП.

Стойки несущего силового каркаса выполнены из клееного бруса размером 240x240 мм.

Утепление наружных глухих стен изнутри дома выполняется минераловатными плитами толщиной 150-200 мм с обшивкой стен пароизоляционной пленкой с проклейкой швов. Снаружи ограждающая конструкция защищается 2-мя слоями ветро- и теплоизолирующими плитами Isoplaat (Эстония) толщиной по 25 мм.

Внутренние стены выполняются из сухой строганной доски сечением 45x145 мм с заполнением минераловатным утеплителем 150 мм.

Стропильная система выполнена из сухой строганной доски заводского изготовления сечением 45x195мм с применением балок из клееного бруса или бруса LVL с утеплением базальтовым утеплителем 250 мм.

Межэтажные перекрытия выполняются из сухого строганного бруса 45x195 мм со звукоизоляцией и настилом черного пола.

Кровельное покрытие - металлочерепица.

Оконные и наружные дверные изделия металлопластиковые конструкции из немецкого профиля Veka Softline, белые с двух сторон, с 2-камерным стеклопакетом.

Фасадные работы и отделка на выбор.

Страница проекта: <https://sk-mv.ru/projects/detail/proekt-montevil/>

В МОСКВЕ

+7 (495) 120 18 50
+7 (903) 766 02 22
msk@sk-mv.ru
Москва,
ул. Фридриха
Энгельса,
д. 46, стр.7, подъезд 1,
офис 22

В САНКТ-ПЕТЕРБУРГЕ

+7 (812) 748 91 88
+7 (905) 20 20 700
spb@sk-mv.ru
Санкт-Петербург,
Средний пр. В.О., д. 88,
БЦ "Baltis Plaza", оф. 808

В НОВОРОССИЙСКЕ

+7 (8617) 777 100
+7 (929) 850 02 52
nvr@sk-mv.ru
Краснодарский край,
г. Новороссийск,
пр. Дзержинского, д.
211