

Страница проекта: <https://sk-mv.ru/projects/detail/proekt-roshchino-klub/>

Проект "Рощино Клуб"

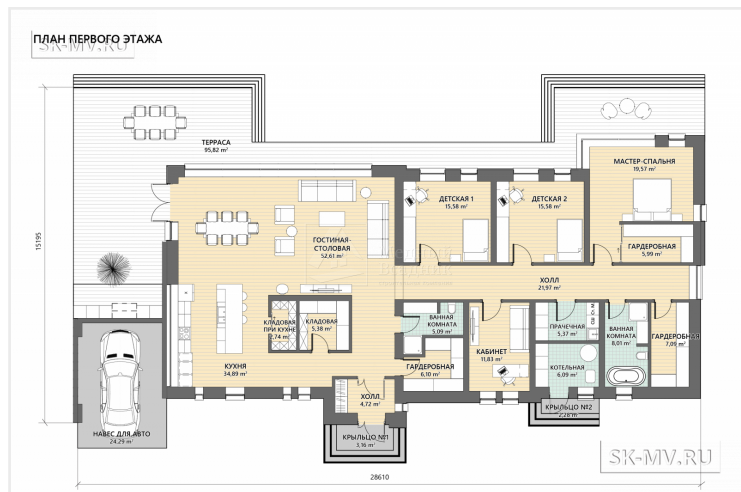
270,08 кв/м

14 854 400 Р

газобетон, каркас, кирпич



Планировочные решения



Площади, кв.м.

Дополнительные опции

S дома	270,08
S навеса для авто	24,29
S террасы	95,82
S террасы барбекю	11,32
Кол-во спален	3
Кол-во с/у	2

Терраса барбекю с печью	✓
Детская	✓
Гардеробная	✓
Кабинет	✓
Кладовая	✓
Крыльцо	✓
Мастер-спальня	✓
Навес для автомобиля	✓
Окно в ванной	✓
Спальня на первом этаже	✓
Терраса	✓

Фасады

SK-MV.RU



SK-MV.RU



SK-MV.RU

SK-MV.RU

SK-MV.RU



SK-MV.RU



SK-MV.RU

SK-MV.RU

Комплектация каркасных домов

Фундамент выполняется по технологии утепленной шведской плиты — УШП.

Наружные стены: каркас из бруса 45x195 мм с заполнением базальтовым утеплителем 200 мм с обшивкой изнутри пароизоляционной

Комплектация кирпичных домов

Фундамент выполняется по технологии утепленной шведской плиты — УШП.

Наружные стены выполнены кладкой из керамического камня толщиной от 380 мм.

Комплектация газобетонных домов

Фундамент выполняется по технологии утепленной шведской плиты — УШП.

Наружные стены выполнены кладкой из газобетонных блоков толщиной от 300 мм.

пленкой с проклейкой швов, а снаружи ветрозащитой Isoplaat 25 мм и утеплением Isoplaat 25 мм.

Внутренние несущие стены: каркас из бруса 45x145 мм с заполнением базальтовым утеплителем 150 мм с обшивкой с двух сторон пароизоляционной пленкой.

Фасадные работы и отделка на выбор.

Внутренние несущие стены выполнены кладкой из керамического камня толщиной 250 мм.

Межэтажные перекрытия: монолитные ж/б перекрытия 200 мм.

Фасадные работы и отделка на выбор. Утепление наружных стен выполнено минераловатными плитами, либо фасадным пенополистиролом в зависимости от варианта фасадной отделки.

Внутренние несущие стены выполнены кладкой из газобетонных блоков толщиной 200-250 мм.

Межэтажные перекрытия: монолитные ж/б перекрытия 200 мм.

Фасадные работы и отделка на выбор. Утепление наружных стен выполнено минераловатными плитами, либо фасадным пенополистиролом в зависимости от варианта фасадной отделки.

Страница проекта: <https://sk-mv.ru/projects/detail/proekt-roshchino-klub/>

В МОСКВЕ

+7 (495) 120 18 50
+7 (903) 766 02 22
msk@sk-mv.ru
Москва,
ул. Фридриха
Энгельса,
д. 46, стр.7, подъезд 1,
офис 22

В САНКТ-ПЕТЕРБУРГЕ

+7 (812) 748 91 88
+7 (905) 20 20 700
spb@sk-mv.ru
Санкт-Петербург,
Средний пр. В.О., д. 88,
БЦ "Baltis Plaza", оф. 808

В НОВОРОССИЙСКЕ

+7 (8617) 777 100
+7 (929) 850 02 52
nvr@sk-mv.ru
Краснодарский край,
г. Новороссийск,
пр. Дзержинского, д.
211