

Страница проекта: <https://sk-mv.ru/projects/detail/proekt-dom-na-sklone/>

# Проект "Дом на склоне"

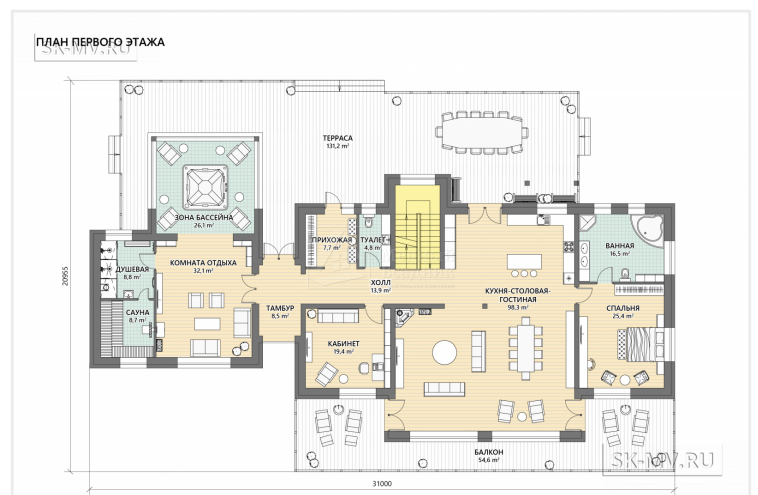
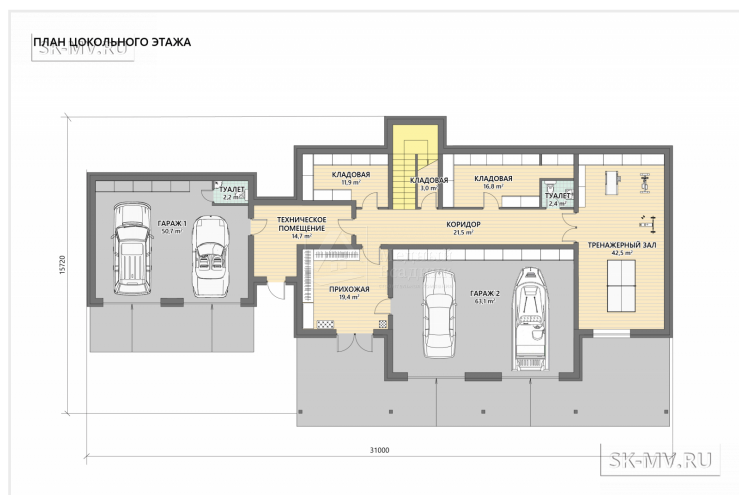
768,5 кв/м

42 267 500 Р

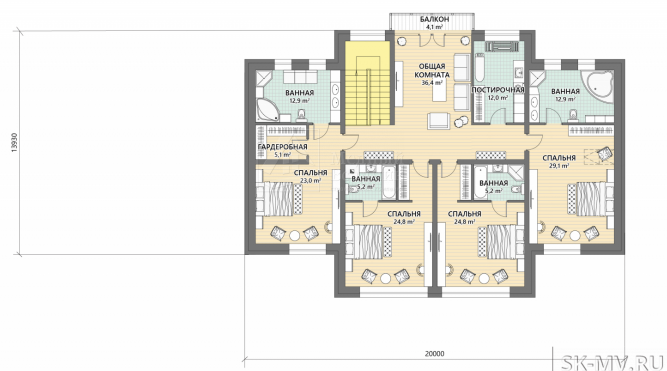
кирпич, газобетон



## Планировочные решения



ПЛАН ВТОРОГО ЭТАЖА



## Площади, кв.м.

S дома	768,5
S цокольного этажа**	248,2
S первого этажа	324,8
S второго этажа	195,5
S террасы*	131,2
S балкона	58,7
S гаража на 2 авто	50,7
S стоянки на 2 авто	63,1
S сауны	17,6
S спа зоны	78,1
Количество спален	6
Количество с/у	10

## Фасады

## Дополнительные опции

Балкон	✓
Бассейн	✓
Два эркера	✓
Эркер	✓
Гараж	✓
Кабинет	✓
Мансардный этаж	✓
Навес для автомобиля	✓
Сауна	✓
СПА зона	✓
Терраса	✓
Тренажерный зал	✓
Цокольный этаж	✓

SK-MV.RU



SK-MV.RU

SK-MV.RU



SK-MV.RU

SK-MV.RU



SK-MV.RU

SK-MV.RU



SK-MV.RU

## Комплектация каркасных домов

Фундамент выполняется по технологии утепленной шведской плиты — УШП.

Наружные стены: каркас из бруса 45x195 мм с заполнением базальтовым утеплителем 200 мм с обшивкой изнутри пароизоляционной пленкой с проклейкой швов, а снаружи ветрозащитой Isoplaat 25 мм и утеплением Isoplaat 25 мм.

Внутренние несущие стены: каркас из бруса 45x145 мм с заполнением базальтовым утеплителем 150 мм с обшивкой с двух сторон пароизоляционной пленкой.

Фасадные работы и отделка на выбор.

## Комплектация кирпичных домов

Фундамент выполняется по технологии утепленной шведской плиты — УШП.

Наружные стены выполнены кладкой из керамического камня толщиной от 380 мм.

Внутренние несущие стены выполнены кладкой из керамического камня толщиной 250 мм.

Межэтажные перекрытия: монолитные ж/б перекрытия 200 мм.

Фасадные работы и отделка на выбор. Утепление наружных стен выполнено минераловатными плитами, либо фасадным пенополистиролом в зависимости от варианта фасадной отделки.

## Комплектация газобетонных домов

Фундамент выполняется по технологии утепленной шведской плиты — УШП.

Наружные стены выполнены кладкой из газобетонных блоков толщиной от 300 мм.

Внутренние несущие стены выполнены кладкой из газобетонных блоков толщиной 200-250 мм.

Межэтажные перекрытия: монолитные ж/б перекрытия 200 мм.

Фасадные работы и отделка на выбор. Утепление наружных стен выполнено минераловатными плитами, либо фасадным пенополистиролом в зависимости от варианта фасадной отделки.

Страница проекта: <https://sk-mv.ru/projects/detail/proekt-dom-na-skclone/>

### В МОСКВЕ

+7 (495) 120 18 50  
+7 (903) 766 02 22  
msk@sk-mv.ru  
Москва,  
ул. Фридриха  
Энгельса,  
д. 46, стр.7, подъезд 1,

### В САНКТ-ПЕТЕРБУРГЕ

+7 (812) 748 91 88  
+7 (905) 20 20 700  
spb@sk-mv.ru  
Санкт-Петербург,  
Средний пр. В.О., д. 88,  
БЦ "Baltis Plaza", оф. 808

### В НОВОРОССИЙСКЕ

+7 (8617) 777 100  
+7 (929) 850 02 52  
nvr@sk-mv.ru  
Краснодарский край,  
г. Новороссийск,  
пр. Дзержинского, д.  
211

