

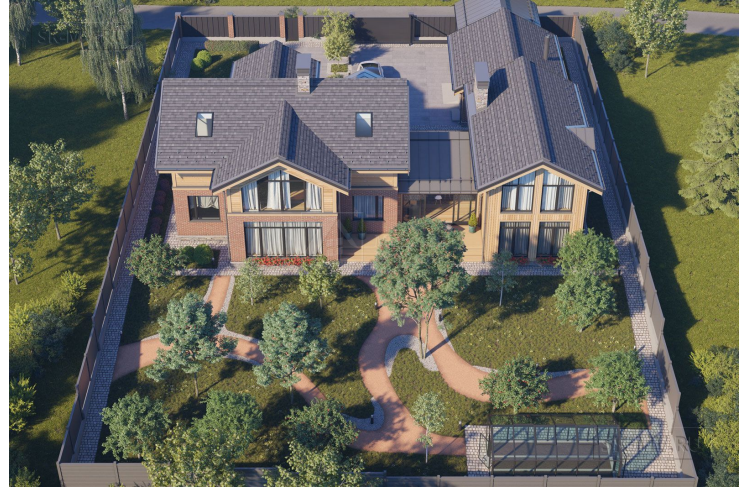
Страница проекта: <https://sk-mv.ru/projects/detail/proekt-sosново/>

# Проект "Сосново"

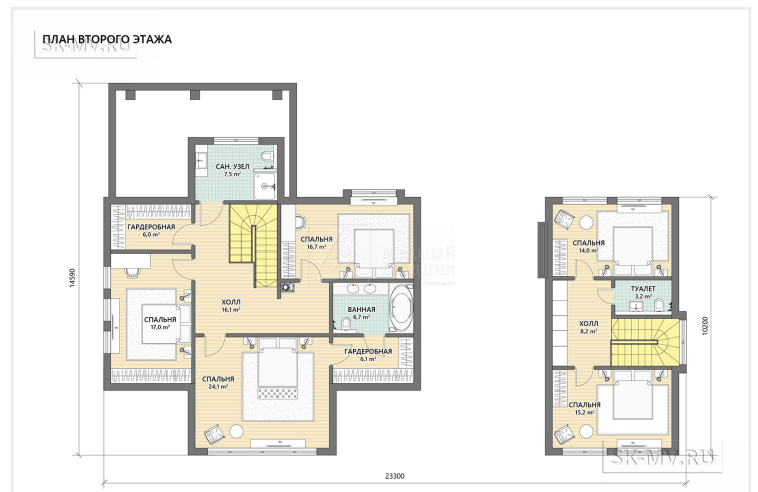
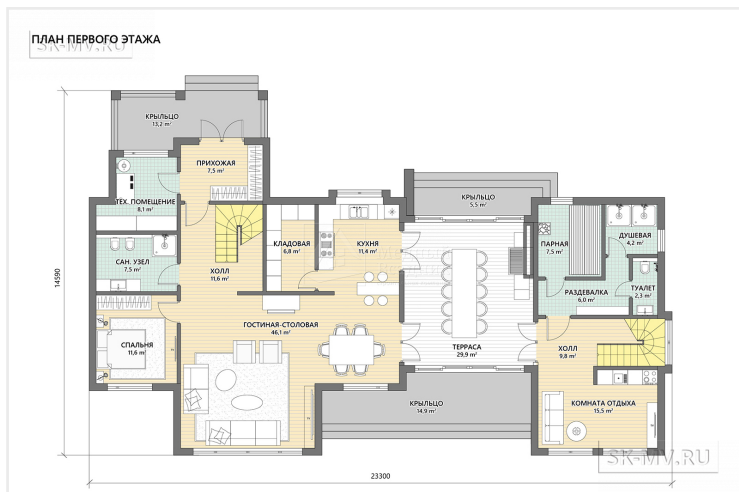
360,2 кв/м

16 209 000 Р

кирпич, газобетон, каркас



## Планировочные решения



Площади, кв.м.

Дополнительные опции

S дома	360,2
Кол-во спален	6
Кол-во с/у	5
S террасы-барбекю	28,5
S спа-зоны	72
S навеса для авто*	36
S гаража* с мастерской	31

Раздвижные окна террас и веранд	✓
Терраса барбекю с печью	✓
Детская	✓
Эркер	✓
Гараж	✓
Гардеробная	✓
Кладовая	✓
Крыльцо	✓
Мансардный этаж	✓
Мастер-спальня	✓
Навес для автомобиля	✓
Окно в ванной	✓
Сауна	✓
СПА зона	✓
Спальня на первом этаже	✓
Спальня с гардеробной и с/у	✓
Терраса	✓
Веранда	✓

## Фасады

SK-MV.RU



SK-MV.RU

SK-MV.RU



SK-MV.RU



### Комплектация каркасных домов

Фундамент выполняется по технологии утепленной шведской плиты — УШП.

Наружные стены: каркас из бруса 45x195 мм с заполнением базальтовым утеплителем 200 мм с обшивкой изнутри пароизоляционной пленкой с проклейкой швов, а снаружи ветрозащитой Isoplaat 25 мм и утеплением Isoplaat 25 мм.

Внутренние несущие стены: каркас из бруса 45x145 мм с заполнением базальтовым утеплителем 150 мм с обшивкой с двух сторон пароизоляционной пленкой.

Фасадные работы и отделка на выбор.

### Комплектация кирпичных домов

Фундамент выполняется по технологии утепленной шведской плиты — УШП.

Наружные стены выполнены кладкой из керамического камня толщиной от 380 мм.

Внутренние несущие стены выполнены кладкой из керамического камня толщиной 250 мм.

Межэтажные перекрытия: монолитные ж/б перекрытия 200 мм.

Фасадные работы и отделка на выбор. Утепление наружных стен выполнено минераловатными плитами, либо фасадным пенополистиролом в зависимости от варианта фасадной отделки.

### Комплектация газобетонных домов

Фундамент выполняется по технологии утепленной шведской плиты — УШП.

Наружные стены выполнены кладкой из газобетонных блоков толщиной от 300 мм.

Внутренние несущие стены выполнены кладкой из газобетонных блоков толщиной 200-250 мм.

Межэтажные перекрытия: монолитные ж/б перекрытия 200 мм.

Фасадные работы и отделка на выбор. Утепление наружных стен выполнено минераловатными плитами, либо фасадным пенополистиролом в зависимости от варианта фасадной отделки.

Страница проекта: <https://sk-mv.ru/projects/detail/proekt-sosново/>

#### В МОСКВЕ

+7 (495) 120 18 50  
+7 (903) 766 02 22  
msk@sk-mv.ru  
Москва,  
ул. Фридриха  
Энгельса,  
д. 46, стр.7, подъезд 1,  
офис 22

#### В САНКТ-ПЕТЕРБУРГЕ

+7 (812) 748 91 88  
+7 (905) 20 20 700  
spb@sk-mv.ru  
Санкт-Петербург,  
Средний пр. В.О., д. 88,  
БЦ "Baltis Plaza", оф. 808

#### В НОВОРОССИЙСКЕ

+7 (8617) 777 100  
+7 (929) 850 02 52  
nvr@sk-mv.ru  
Краснодарский край,  
г. Новороссийск,  
пр. Дзержинского, д.  
211