

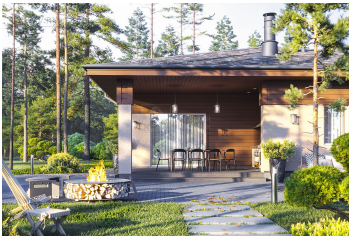
Страница проекта: <https://sk-mv.ru/projects/detail/proekt-krasnaya-gorka/>

# Проект "Красная горка"

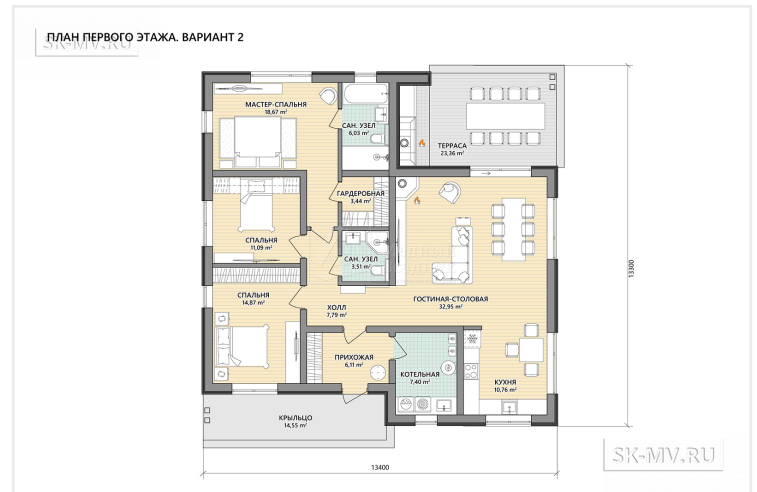
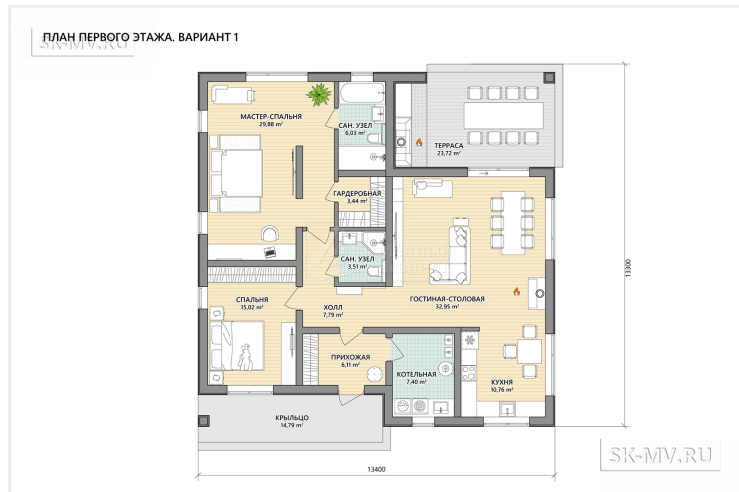
134,43 кв/м

11 666 228 Р

каркас, газобетон, кирпич



## Планировочные решения



Площади, кв.м.

Дополнительные опции

S дома	134,43
S террасы	23,72
Кол-во спален	2 или 3
Кол-во с/у	2

Раздвижные окна террас и веранд	✓
Терраса барбекю с печью	✓
Гардеробная	✓
Холодный чердак	✓
Крыльцо	✓
Мастер-спальня	✓
Окно в ванной	✓
Спальня на первом этаже	✓
Спальня с гардеробной и с/у	✓
Терраса	✓

## Фасады

SK-MV.RU



SK-MV.RU



SK-MV.RU

SK-MV.RU

SK-MV.RU



SK-MV.RU



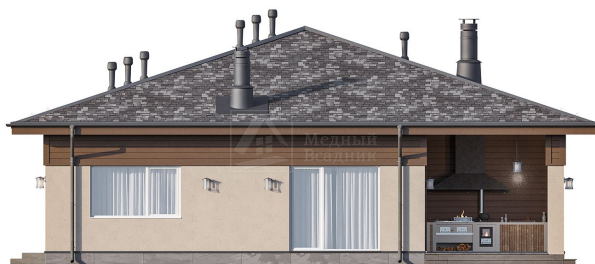
SK-MV.RU

SK-MV.RU

SK-MV.RU



SK-MV.RU



SK-MV.RU

SK-MV.RU

SK-MV.RU



SK-MV.RU



SK-MV.RU

SK-MV.RU

## Комплектация каркасных домов

Фундамент выполняется по технологии утепленной шведской плиты — УШП.

Наружные стены: каркас из бруса 45x195 мм с заполнением базальтовым утеплителем 200 мм с обшивкой изнутри пароизоляционной пленкой с проклейкой швов, а снаружи ветрозащитой Isoplaat 25 мм и утеплением Isoplaat 25 мм.

Внутренние несущие стены: каркас из бруса 45x145 мм с заполнением базальтовым утеплителем 150 мм с обшивкой с двух сторон пароизоляционной пленкой.

Фасадные работы и отделка на выбор.

## Комплектация кирпичных домов

Фундамент выполняется по технологии утепленной шведской плиты — УШП.

Наружные стены выполнены кладкой из керамического камня толщиной от 380 мм.

Внутренние несущие стены выполнены кладкой из керамического камня толщиной 250 мм.

Межэтажные перекрытия: монолитные ж/б перекрытия 200 мм.

Фасадные работы и отделка на выбор. Утепление наружных стен выполнено минераловатными плитами, либо фасадным пенополистиролом в зависимости от варианта фасадной отделки.

## Комплектация газобетонных домов

Фундамент выполняется по технологии утепленной шведской плиты — УШП.

Наружные стены выполнены кладкой из газобетонных блоков толщиной от 300 мм.

Внутренние несущие стены выполнены кладкой из газобетонных блоков толщиной 200-250 мм.

Межэтажные перекрытия: монолитные ж/б перекрытия 200 мм.

Фасадные работы и отделка на выбор. Утепление наружных стен выполнено минераловатными плитами, либо фасадным пенополистиролом в зависимости от варианта фасадной отделки.

Страница проекта: <https://sk-mv.ru/projects/detail/proekt-krasnaya-gorka/>

### В МОСКВЕ

+7 (495) 120 18 50  
+7 (903) 766 02 22  
msk@sk-mv.ru  
Москва,  
ул. Фридриха  
Энгельса,  
д. 46, стр.7, подъезд 1,

### В САНКТ-ПЕТЕРБУРГЕ

+7 (812) 748 91 88  
+7 (905) 20 20 700  
spb@sk-mv.ru  
Санкт-Петербург,  
Средний пр. В.О., д. 88,  
БЦ "Baltis Plaza", оф. 808

### В НОВОРОССИЙСКЕ

+7 (8617) 777 100  
+7 (929) 850 02 52  
nvr@sk-mv.ru  
Краснодарский край,  
г. Новороссийск,  
пр. Дзержинского, д.  
211

