

Страница проекта: <https://sk-mv.ru/projects/detail/proekt-eremino/>

Проект "Еремино"

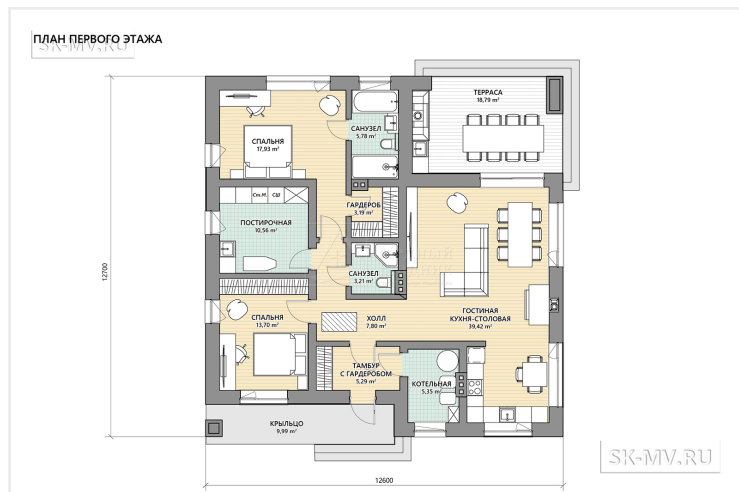
127,86 кв/м

6 392 850 Р

кирпич, газобетон, каркас



Планировочные решения



Площади, кв.м.

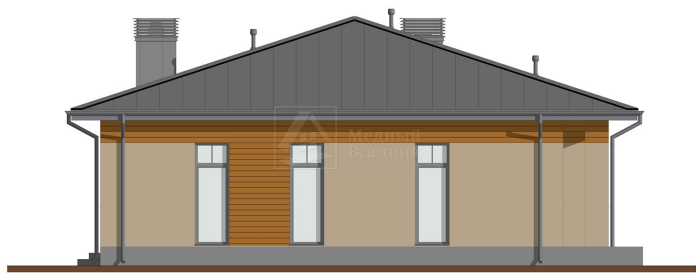
Дополнительные опции

S дома	127,86
S террасы	18,79
S гаража	28,96
Кол-во спален	2
Кол-во с/у	2

Терраса барбекю с печью	✓
Гараж	✓
Гардеробная	✓
Кладовая	✓
Крыльцо	✓
Мастер-спальня	✓
Окно в ванной	✓
Спальня на первом этаже	✓
Терраса	✓

Фасады

SK-MV.RU



SK-MV.RU

SK-MV.RU



SK-MV.RU

SK-MV.RU



SK-MV.RU

SK-MV.RU



SK-MV.RU

Комплектация каркасных домов

Фундамент выполняется по технологии утепленной шведской плиты — УШП.

Наружные стены: каркас из бруса 45x195 мм с заполнением базальтовым утеплителем 200 мм с обшивкой изнутри пароизоляционной пленкой с проклейкой швов, а снаружи ветрозащитой Isoplaat 25 мм и утеплением Isoplaat 25 мм.

Комплектация кирпичных домов

Фундамент выполняется по технологии утепленной шведской плиты — УШП.

Наружные стены выполнены кладкой из керамического камня толщиной от 380 мм.

Внутренние несущие стены выполнены кладкой из керамического камня толщиной 250 мм.

Комплектация газобетонных домов

Фундамент выполняется по технологии утепленной шведской плиты — УШП.

Наружные стены выполнены кладкой из газобетонных блоков толщиной от 300 мм.

Внутренние несущие стены выполнены кладкой из газобетонных блоков толщиной 200-250 мм.

Внутренние несущие стены: каркас из бруса 45x145 мм с заполнением базальтовым утеплителем 150 мм с обшивкой с двух сторон пароизоляционной пленкой.

Фасадные работы и отделка на выбор.

Межэтажные перекрытия: монолитные ж/б перекрытия 200 мм.

Фасадные работы и отделка на выбор. Утепление наружных стен выполнено минераловатными плитами, либо фасадным пенополистиролом в зависимости от варианта фасадной отделки.

Межэтажные перекрытия: монолитные ж/б перекрытия 200 мм.

Фасадные работы и отделка на выбор. Утепление наружных стен выполнено минераловатными плитами, либо фасадным пенополистиролом в зависимости от варианта фасадной отделки.

Страница проекта: <https://sk-mv.ru/projects/detail/proekt-eremino/>

В МОСКВЕ

+7 (495) 120 18 50
+7 (903) 766 02 22
msk@sk-mv.ru
Москва,
ул. Фридриха
Энгельса,
д. 46, стр.7, подъезд 1,
офис 22

В САНКТ-ПЕТЕРБУРГЕ

+7 (812) 748 91 88
+7 (905) 20 20 700
spb@sk-mv.ru
Санкт-Петербург,
Средний пр. В.О., д. 88,
БЦ "Baltis Plaza", оф. 808

В НОВОРОССИЙСКЕ

+7 (8617) 777 100
+7 (929) 850 02 52
nvr@sk-mv.ru
Краснодарский край,
г. Новороссийск,
пр. Дзержинского, д.
211