

Страница проекта: <https://sk-mv.ru/projects/detail/proekt-lesnaya-skazka/>

# Проект "Лесная сказка"

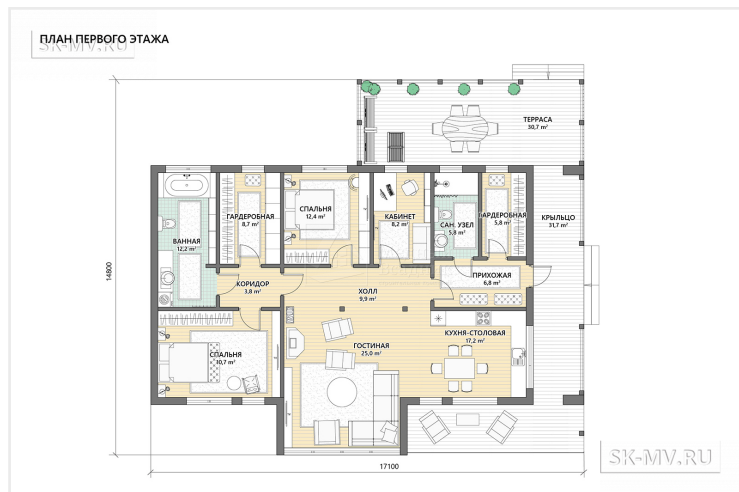
158,2 кв/м

7 910 000 Р

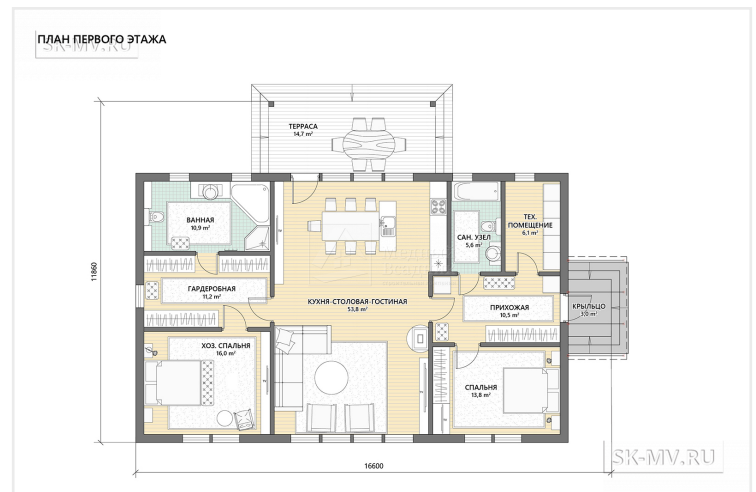
каркас, газобетон, кирпич



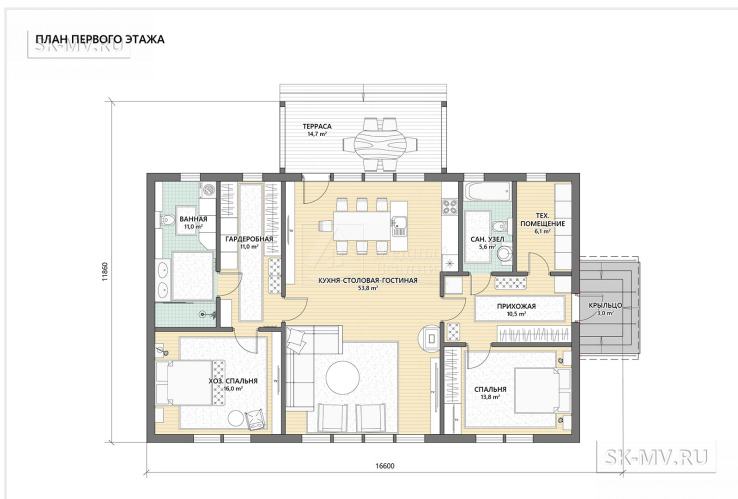
## Планировочные решения



Базовый вариант



Дополнительный вариант №1



Дополнительный вариант №2

## Площади, кв.м.

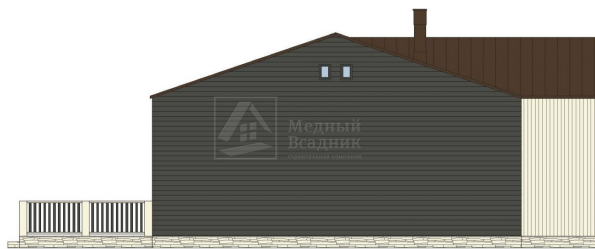
S дома	158,2
S террасы*	30,7
Кол-во спален	3
Кол-во с/у	2

## Дополнительные опции

Эркер	✓
Холодный чердак	✓
Кабинет	✓
Кладовая	✓
Окно в ванной	✓
Спальня на первом этаже	✓
Терраса	✓

## Фасады





### Комплектация каркасных домов

Фундамент выполняется по технологии утепленной шведской плиты — УШП.

Наружные стены: каркас из бруса 45x195 мм с заполнением базальтовым утеплителем 200 мм с обшивкой изнутри пароизоляционной пленкой с проклейкой швов, а снаружи ветрозащитой Isoplaat 25 мм и утеплением Isoplaat 25 мм.

Внутренние несущие стены: каркас из бруса 45x145 мм с заполнением базальтовым утеплителем 150 мм с обшивкой с двух сторон пароизоляционной пленкой.

Фасадные работы и отделка на выбор.

### Комплектация кирпичных домов

Фундамент выполняется по технологии утепленной шведской плиты — УШП.

Наружные стены выполнены кладкой из керамического камня толщиной от 380 мм.

Внутренние несущие стены выполнены кладкой из керамического камня толщиной 250 мм.

Межэтажные перекрытия: монолитные ж/б перекрытия 200 мм.

Фасадные работы и отделка на выбор. Утепление наружных стен выполнено минераловатными плитами, либо фасадным пенополистиролом в зависимости от варианта фасадной отделки.

### Комплектация газобетонных домов

Фундамент выполняется по технологии утепленной шведской плиты — УШП.

Наружные стены выполнены кладкой из газобетонных блоков толщиной от 300 мм.

Внутренние несущие стены выполнены кладкой из газобетонных блоков толщиной 200-250 мм.

Межэтажные перекрытия: монолитные ж/б перекрытия 200 мм.

Фасадные работы и отделка на выбор. Утепление наружных стен выполнено минераловатными плитами, либо фасадным пенополистиролом в зависимости от варианта фасадной отделки.

Страница проекта: <https://sk-mv.ru/projects/detail/proekt-lesnaya-skazka/>

#### В МОСКВЕ

+7 (495) 120 18 50  
+7 (903) 766 02 22  
msk@sk-mv.ru  
Москва,  
ул. Фридриха  
Энгельса,  
д. 46, стр.7, подъезд 1,  
офис 22

#### В САНКТ-ПЕТЕРБУРГЕ

+7 (812) 748 91 88  
+7 (905) 20 20 700  
spb@sk-mv.ru  
Санкт-Петербург,  
Средний пр. В.О., д. 88,  
БЦ "Baltis Plaza", оф. 808

#### В НОВОРОССИЙСКЕ

+7 (8617) 777 100  
+7 (929) 850 02 52  
nvr@sk-mv.ru  
Краснодарский край,  
г. Новороссийск,  
пр. Дзержинского, д.  
211